

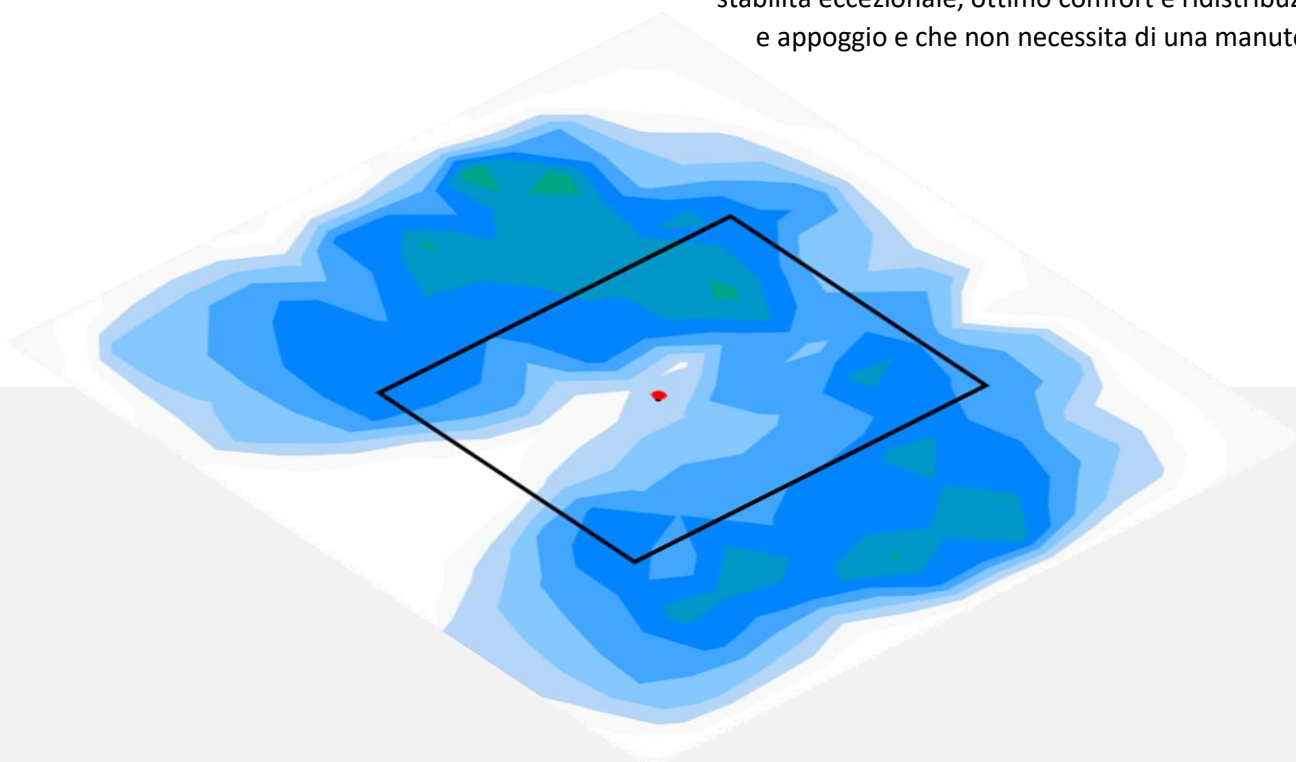
Flotation without inflation™

Tecnologia brevettata Woven Air™: funzionamento

L'aria si muove lungo tubi ermetici che sono intessuti in un tappetino tubolare. I tubi ad aria si deformano per effetto del peso, ridistribuendo la pressione in maniera omogenea al di sotto del corpo dell'utilizzatore.



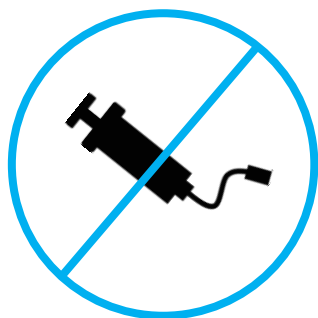
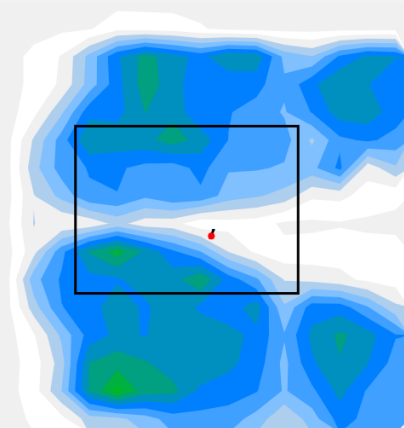
Il risultato è un cuscino ad aria regolabile caratterizzato da una stabilità eccezionale, ottimo comfort e redistribuzione di pressione e appoggio e che non necessita di una manutenzione continua.



I principi di Woven Air™

Regolabile in base alle singole esigenze

I tubi possono essere aggiunti o rimossi per raggiungere una ridistribuzione ottimale della pressione in base ad ogni singolo individuo.

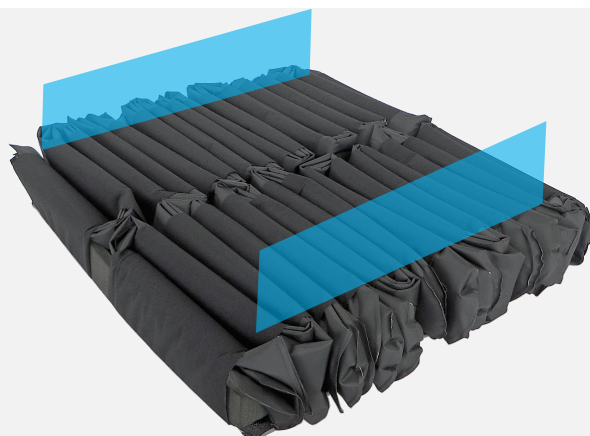


Nessuna manutenzione

Una volta preparato, il cuscino garantisce anni di utilizzo confortevole, senza la necessità di manutenzione continua. I singoli tubi ad aria sono sottoposti a prove che ne verificano la resistenza al peso ed il risultato è una perdita di aria minima o addirittura assente nel periodo di 18 mesi.

Stabilità laterale

I tubi ad aria intessuti lungo il tappetino tubolare creano una piattaforma che risulta molto stabile lateralmente per l'utente.



Leggerezza

Woven Air è estremamente leggero: il peso tipico di un cuscino Woven Air™ 18" x 18" (46x46 cm) è di 1,35 kg, che lo rende una scelta ottimale per gli utilizzatori attivi.

Tubi ad aria sostituibili

Se i tubi ad aria sono danneggiati accidentalmente, è possibile sostituirli individualmente, riducendo così il costo della riparazione al minimo.



Serie



Senza cover

Cuscino Woven Air™

- Contiene oltre 20 tubi ad aria distribuiti lungo l'intero cuscino.
- Altezza 80 mm
- Base di posizionamento sagomata opzionale
- Cover traspirante rinfrescante e ad elevata elasticità



Base di posizionamento opzionale



Senza cover

Cuscino Sprint

Pensato per l'utilizzatore attivo.

- Contiene oltre 16 tubi ad aria nella sola regione pelvica.
- Schiuma Enduro con rivestimento Sunmate nell'area anteriore per le cosce.
- Altezza 65 mm



G7

Senza cover

Inserti per i cuscini G7 e STX

Progettati per sostituire i pacchi Dreamline Gel Cluster direttamente nella cavità esistente senza dovere apportare modifiche al cuscino.

- Contiene oltre 16 tubi ad aria nella sola regione pelvica.
- Altezza 35 mm



STX

SPECIFICHE TECNICHE

ALTEZZA DEL CUSCINO (SOTTO L'UTILIZZATORE, PARTE ANTERIORE)	2,5" (6 cm) (Sprint), 3,5" (9 cm) (Woven Air™ – cuscino intero)
LARGHEZZA DEL CUSCINO	12" (30 cm) - 22" (56 cm)
PROFONDITÀ DEL CUSCINO	12" (30 cm) - 22" (56 cm)
PESO DEL CUSCINO (18X18)	1,6 kg (Sprint), 1,35 kg (Woven Air™ – cuscino intero)
PESO MASSIMO DELL'UTILIZZATORE	180 kg
SONO POSSIBILI MODIFICHE?	Alcune
INTERNO IN SCHIUMA COVER	Interno in schiuma ignifuga ad alta resilienza Cover traspirante e ignifuga con cover FLO2™
TUBI AD ARIA (18"X18")	Circa 16" (Sprint), circa 20" (Woven Air™- cuscino intero)
POSIZIONAMENTO REGOLABILE?	Solamente G7 e STX



RISULTATI DELLE MAPPE DI PRESSIONE (TEST ESEGUITO INTERNAMENTE)

TIPO DI CUSCINO	G7 con inserto Air Cell
UTENTE	Uomo
PESO DELL'UTENTE	83 kg
CORPORATURA DELL'UTENTE	Snella
CONDIZIONE DELL'UTENTE	In salute: assenza di degenerazione muscolare o tissutale
PLINTH	Base solida a zero gradi, inclinazione e schienale di 95 gradi .
DIMENSIONE DEL CUSCINO	18"x18" (46x46 cm)

